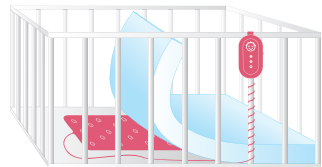
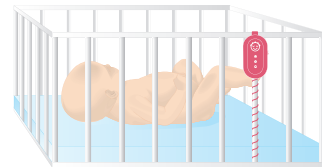


Zapojiť Nanny zvládne každý

Inštalácia Nanny je veľmi jednoduchá a rýchla. Behom chvíľky tak pripravíte bezpečné miesto pre spánok vášho bábätka.



Snímaciu podložku vložíte pod matrac.



Citlivý senzor zaznamená každý nádech vášho bábätka.

Nanny od spoľahlivého výrobcu

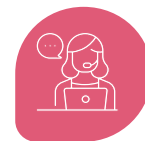
Nanny vyrába JABLOTRON - rýdzo česká technologická firma s vlastným vývojom i výrobou. Firma zaisťuje nielen ochranu vášho majetku, ale chráni aj to najcennejšie - vaše deti.



Preverená kvalita



Servis zadarmo



Odborné poradenstvo

Výroba, predaj a servis:
JABLOTRON ALARMS a.s.,
Pod Skalkou 4567/33
466 01 Jablonec nad Nisou
Česká republika

www.nanny.sk

☎ ZÁKAZNÍCKA LINKA:
918 434 520

✉ info@nanny.sk

📱 @Nanny.monitor.dechu

C-SKNANNY20050

nanny

Monitor dychu bábätka
pre Váš pokojný spánok



Chránime to najcennejšie

Nanny je certifikovaný zdravotnícky prístroj, ktorý úspešne obstál v prísnych klinických skúškach. Tento monitor dychu je pre deti úplne bezpečný a využívajú ho aj nemocnice.

Čo je Syndróm náhleho úmrtia dojčat'a (SIDS)?

Termínom Syndróm náhleho úmrtia dojčat'a (Sudden infant death syndrome - SIDS) označujú lekári prípady, keď bábätko náhle zomrie bez zjavných príčin. Ročne mu podľahne 20 000 dojčiat na celom svete.



Certifikovaný
zdravotnícky
prostriedok



Včasný a
hlasný alarm



Jednoduchá
obsluha

Ako Nanny funguje

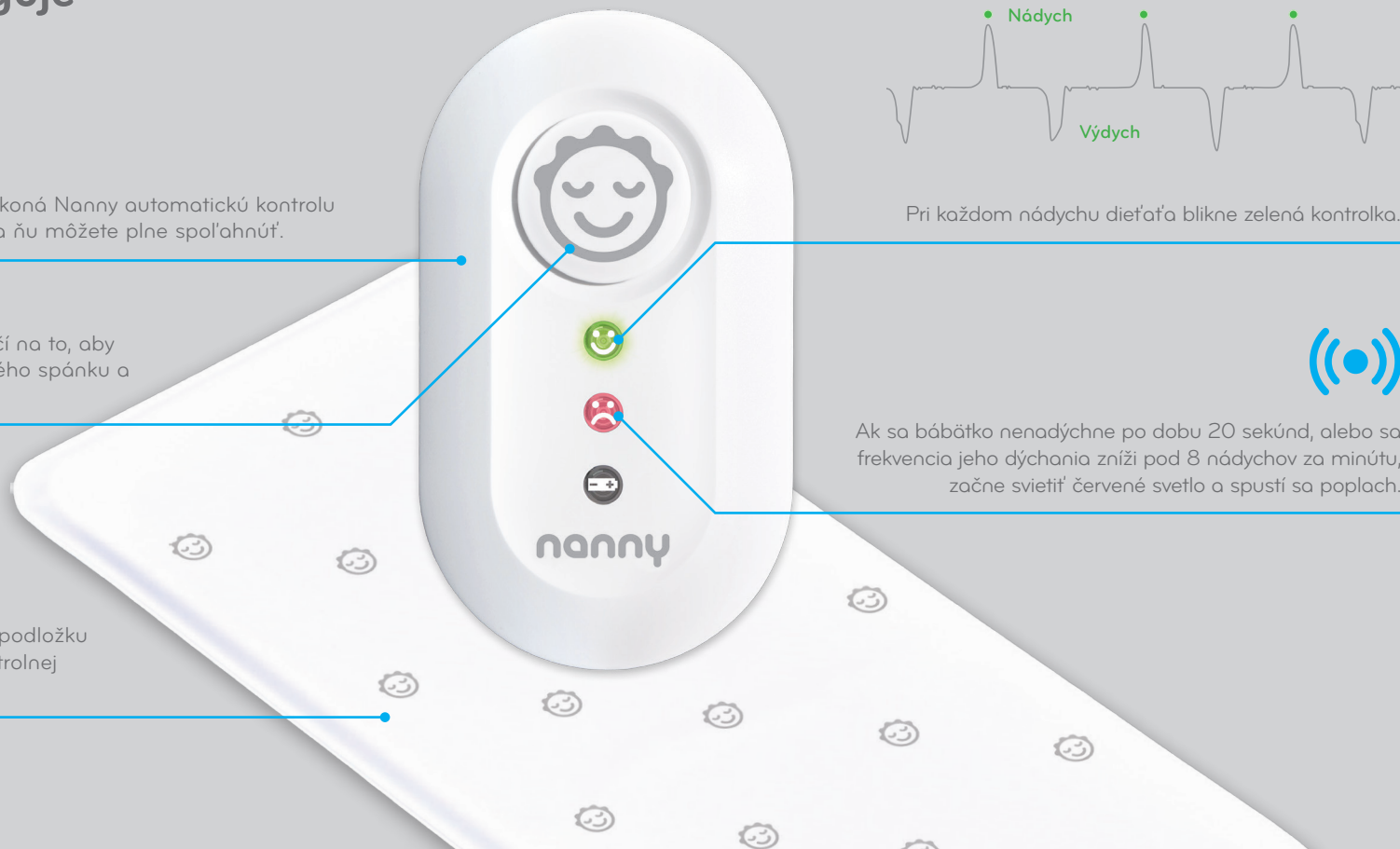


Po každom zapnutí vykoná Nanny automatickú kontrolu funkčnosti, preto sa na ňu môžete plne spoľahnúť.

Už len zvuk alarmu často stačí na to, aby sa bábätko prebudilo z hlbokého spánku a nadýchlo sa.



Jednoducho vložte snímaciu podložku pod matrac a pripojte ku kontrolnej jednotke.



Pri každom nádychu dieťaťa blikne zelená kontrolka.

Ak sa bábätko nenadýchne po dobu 20 sekúnd, alebo sa frekvencia jeho dýchania zníži pod 8 nádychoch za minútu, začne svietiť červené svetlo a spustí sa poplach.